

Teleskopická selfie tyč se stativem a Bluetooth ovládáním



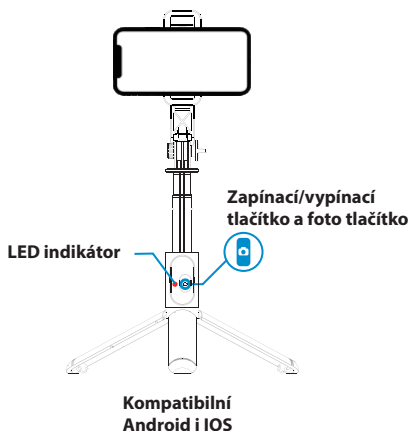
Návod k použití

Vážený zákazníku, děkujeme Vám za důvěru, kterou jste nám projevili nákupem tohoto výrobku. Věříme, že s ním budete plně spokojen. Tento návod slouží pro efektivní používání výrobku. Uchovejte jej pro jeho případné další použití.

Kroky pro použití dálkového ovládání Bluetooth

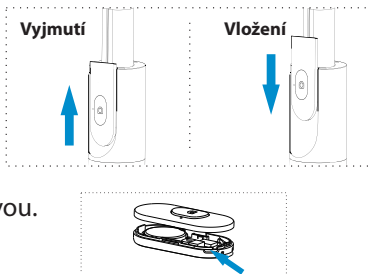
1. Stisknutím a podržením tlačítka zapnutí na 2 sekundy přístroj spustíte a LED indikátor začne blikat.
Mobilní telefon vyhledá název zařízení Bluetooth „selficom“. Pokud je připojení Bluetooth úspěšné, indikátor LED zhasne.
2. Stisknutím zapínacího tlačítka pořídíte fotografii, pokud vše proběhlo úspěšně LED indikátor jednou blikne.
3. Pokud nedojde ke spárování, funkce Bluetooth se automaticky vypne přibližně na 5 minut.
4. Stisknutím a podržením zapínacího tlačítka po dobu 3 sekund se zařízení vypne.
Když je vypnuto, kontrolka LED třikrát zabliká.
5. Dálkový ovladač má funkci paměťového připojení a po zapnutí se automaticky spáruje s posledním spárovaným mobilním telefonem.

Přípomínka: Pokud máte v nastavení Bluetooth příliš mnoho zařízení všechny je smažte pro snazší nalezení dálkového ovládání fotoaparátu.



Jak vyměnit baterii

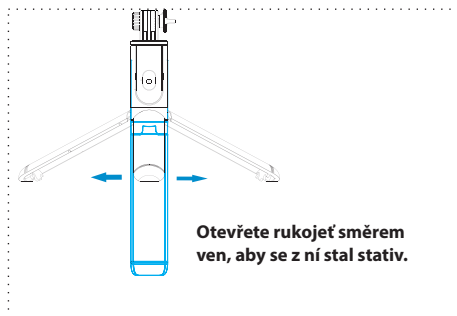
Otevřete plastový kryt dálkového ovladače drážkou na boku a vyjměte baterii 1x CR1632 3V (součástí balení) při potřebě výměny a vložte novou. Při vkládání dbejte na správnou polaritu.



Pokyny k selfie tyči:



Jak otevřít stativ



Přisvětlení

Přisvětlovací LED světlo se 4 LED diodami je součástí držáku telefonu a lze jej vysunutím do strany oddělit. Ze strany je USB konektor pro dobíjení (5 V / max. 2 A) a na zadní straně je tlačítko ON / OFF. Krátkým stiskem tohoto tlačítka rozsvítíte diody do slabší intenzity a dalším stiskem do vyšší intenzity. Opětovným stiskem se světlo vypne. USB kabel součástí balení.

Specifikace produktu

Materiál výrobku: nerezová ocel +ABC
Celková délka rozloženého výrobku: 750 mm
Hmotnost výrobku: 128 g
Velikost složeného výrobku: 185 x 45 x 38mm
Baterie: CR1632 (vyměnitelná)

UPOZORNĚNÍ

Dálkové ovládání Bluetooth je kompatibilní s operačním systémem Android 4.2.2 a iPhone IOS 5.0 nebo vyšším. (Zařízení se systémem Android: pokud změníte „funkci tlačítka hlasitosti“ v rámci možnosti fotoaparátu, nezapomeňte ji změnit na výchozí nebo „pořídit snímek“, aby dálkové ovládání Bluetooth fungovalo normálně).

Ochrana životního prostředí

Informace k likvidaci elektrických a elektronických zařízení

Po uplynutí doby životnosti produktu nebo v okamžiku, kdy by oprava byla neekonomická, produkt nevhazujte do domovního odpadu. Za účelem správné likvidace výrobku jej odevzdejte na určených sběrných místech, kde budou přijata zdarma.

Správnou likvidací pomůžete zachovat cenné přírodní zdroje a napomáháte prevenci potenciálních negativních dopadů na životní prostředí a lidské zdraví, což by mohly být důsledky nesprávné likvidace odpadů. Další podrobnosti si vyžádejte od místního úřadu nebo nejbližšího sběrného místa. Při nesprávné likvidaci tohoto druhu odpadu mohou být v souladu s národními předpisy uděleny pokuty.

Servis

V případě, že po zakoupení výrobku zjistíte jakoukoli závadu, kontaktujte servisní oddělení. Při použití výrobku se řiďte pokyny uvedenými v příloženém návodu k použití. Na reklamaci nebude brán zřetel, pokud jste výrobek pozměnili či jste se neřídili pokyny uvedenými v návodu k použití.

Záruka se nevztahuje

- na přirozené opotřebení funkčních částí výrobku v důsledku jeho běžného užívání
- na servisní zásahy související se standardní údržbou výrobku (např. čištění, výměna dílů podléhajících běžnému opotřebení)
- na závady způsobené vnějšími vlivy (např. klimatickými podmínkami, prašností, nevhodným použitím apod.)
- na mechanická poškození v důsledku pádu výrobku, nárazu, úderu do něj apod.
- na škody vzniklé neodborným zacházením nebo použitím výrobku v rozporu s návodem k obsluze, přetížením, použitím nesprávných nebo neoriginálních dílů, při použití nevhodného nebo neoriginálního příslušenství či nevhodných nástrojů apod.
- na škody vzniklé použitím neoriginálních adaptérů nebo na použití originálního adaptéru k jinému výrobku. Je vždy nutné dodržet vzájemnou kompatibilitu v rámci jednoho výrobku.

U reklamovaných výrobků, které nebyly řádně zabezpečeny proti mechanickému poškození při přepravě nese riziko případné škody výhradně majitel. Dodavatel si vyhrazuje právo na případně změny v návodu k použití a neručí za možné tiskové chyby. Vyobrazení a popis se mohou lišit od skutečnosti v závislosti na modelu.