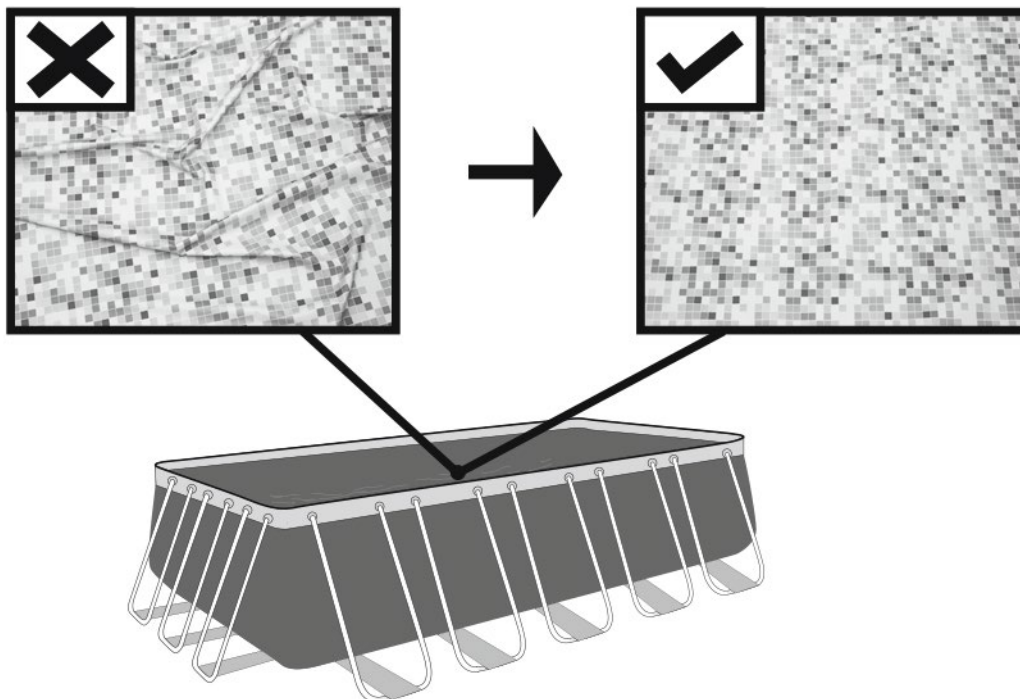


NÁVOD NA OBDÉLNÍKOVÉ BAZÉNY POWER STEEL

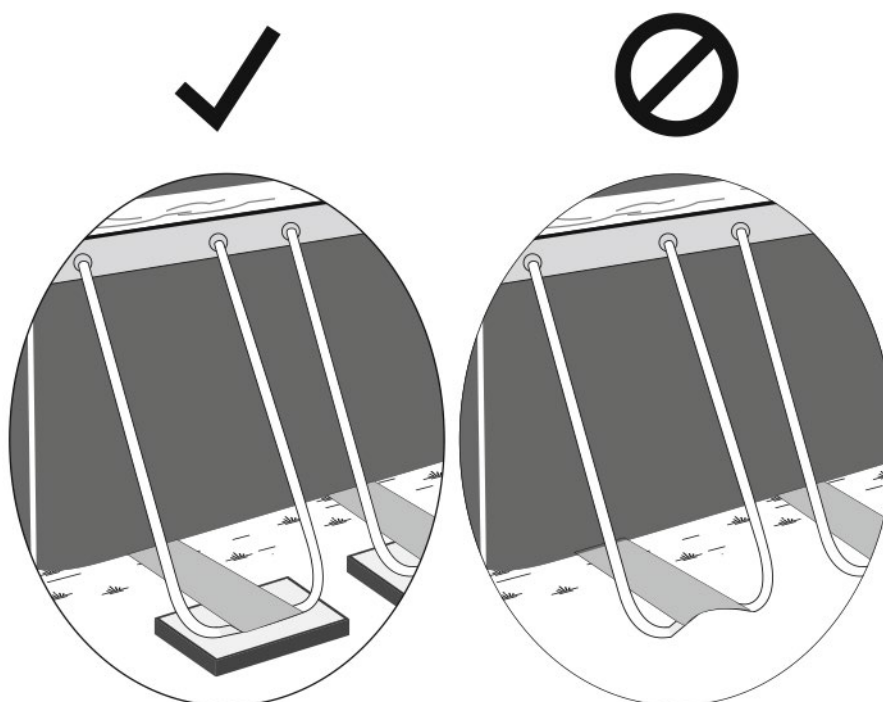


modely: #56629, #56631, #56441, #56251, #56426, #56442, #56660, #56456, #56458, #56457, #56661, #56670, #56672, #56671, #56673, #56626, #56628, #56465, #56467, #56466, #56468, #56470, #56471, #56473, #56662, #56474, #56475, #56476, #56477, #56623, #56625

Vyhladte dno bazénu



Napustte do bazénu 1-2 palce (2,5 – 5 cm) vody pro pokrytí podlahy. Jakmile je podlaha bazénu pokrytá vodou, jemně vyhladte všechny vrásky na dně bazénu. Začněte ve středu bazénu a pokračujte směrem ven po směru hodinových ručiček. Nesestavujte bazén na měkkém povrchu. Pokud musíte bazén sestavit na měkkém povrchu, pro rozložení váhy je nutno pod nohy vertikálních podpěr umístit dřevěné desky (nejsou součástí balení).



NO.	#56629,#56631	#56441,#56251,#56426,#56442,#56660	#56456,#56458,#56457,#56661	#56670,#56672,#56671,#56673
	2.82m x 1.96m x 84cm (9'3" x 6'5" x 33")	4.04m x 2.01m x 1.00m (13'3" x 6'7" x 39.5")	4.12m x 2.01m x 1.22m (13'6" x 6'7" x 48")	4.88m x 2.44m x 1.22m (16' x 8' x 48")
A	2	2	2	2
B	2	2	2	2
C	2	2	2	0
D	2	2	2	2
E	0	2	2	2
F	0	0	0	4
G	4	4	4	4
H	4	6	6	12
I	4	4	4	0
J	4	6	6	8
K	8	8	8	8
L	16	20	20	24
M	16	20	20	24
N	1	1	1	1
O	2	2	2	2
P	1	1	1	1
Q	1	1	1	1
R	0	0	0	0
S	0	0	0	0
T	0	0	0	0
A	P61356	P61356	P61356	P61748
B	P61357	P61357	P61357	P61749
C	P61358	P61358	P61358	/
D	P61359	P61359	P61359	P61280
E	/	P61360	P61360	P61281
F	/	/	/	P61370
G	P61361	P61361	P61361	P61282
H	P61573	P61362	P61368	P61283
I	P61574	P61363	P61369	/
J	P61364	P61364	P61364	P61284
K	P61365	P61365	P61365	P61285
L	P61366	P61366	P61366	P61286
M	P61367	P61367	P61367	P61287
N	56629ASS18	56251ASS18	56241ASS18	56670ASS18
O	P6H1418	P6H1418	P6H1418	P6H1418
P	P6H1419	P6H1419	P6H1419	P6H1419
Q	P6H1158	P6H1158	P6H1158	P6H1158
R	/	/	/	/
S	/	/	/	/
T	/	/	/	/

NO.	#56626,#56628	#56465,#56467,#56466,#56468	#56470,#56471,#56473,#56662	#56474,#56475,#56476,#56477	#56623,#56625
	4.88m x 4.88m x 1.22m (16' x 16' x 48")	5.49m x 2.74m x 1.22m (18' x 9' x 48")	6.71m x 3.66m x 1.32m (22' x 12' x 52")	7.32m x 3.66m x 1.32m (24' x 12' x 52")	9.56m x 4.88m x 1.32m (31'4" x 16' x 52")
A	0	4	6	8	12
B	0	2	2	2	2
C	0	2	2	2	2
D	4	2	2	2	2
E	4	2	2	2	2
F	8	0	2	2	4
G	4	4	4	4	4
H	16	12	16	18	24
I	0	0	0	0	0
J	12	8	12	14	20
K	8	8	8	8	8
L	32	24	32	36	48
M	32	24	32	36	48
N	1	1	1	1	1
O	0	0	0	0	0
P	1	1	1	1	1
Q	1	1	1	1	1
R	2	2	2	2	2
S	1	1	1	1	1
T	1	1	1	1	1
A	/	P61277	P61277	P61371	P61371
B	/	P61278	P61278	P61372	P61372
C	/	P61279	P61279	P61373	P61373
D	P61280	P61280	P61389	P61389	P61280
E	P61281	P61281	P61390	P61390	P61281
F	P61370	/	P61391	P61391	P61370
G	P61282	P61282	P61282	P61282	P61282
H	P61283	P61283	P61392	P61392	P61392
I	/	/	/	/	/
J	P61284	P61284	P61284	P61284	P61284
K	P61285	P61285	P61285	P61285	P61285
L	P61286	P61286	P61286	P61286	P61286
M	P61287	P61287	P61287	P61287	P61287
N	56626ASS17	56223ASS17	56272ASS17	56229ASS17	56338ASS18
O	/	/	/	/	/
P	P6H1419	P6H1419	P6H1419	P6H1419	P6H1419
Q	P6H1158	P6H1158	P6H1158	P6H1158	P6H1158
R	P6(H1)510	P6(H1)510	P6(H1)510	P6(H1)510	P6(H1)510
S	P6H1323	P6H1323	P6H1323	P6H1323	P6H1323
T	P6H1317	P6H1317	P6H1317	P6H1317	P6H1317

VAROVÁNÍ

Před instalací a použitím bazénu si pečlivě přečtěte, pochopte a dodržujte všechny informace uvedené v tomto návodu k použití. Tato varování, pokyny a bezpečnostní pokyny se zabývají některými běžnými riziky, které přináší vodní rekreaci, ale ve všech případech nemohou pokrýt všechna rizika a nebezpečí. Vždy používejte opatrnost, zdravý rozum a dobrý úsudek, když se těšíte jakékoliv vodní aktivitě. Zachovejte tyto informace pro budoucí použití.

Bezpečnost pro neplavce

Neustálý, aktivní a pozorný dohled nad slabými plavci a neplavci, který provádí kvalifikovaný dospělý, je vyžadován vždy (pamatujte si, že děti do pěti let mají největší riziko utopení). Určete příslušnou dospělou osobu, která bude mít kontrolu nad skupinou při každém používání.

Slabí plavci nebo neplavci by měli při používání bazénu používat osobní ochranné pomůcky.

Pokud bazén není používán nebo je bez dozoru, odstraňte všechny hračky z bazénu a jeho okolí, aby nedošlo k upoutání pozornosti a následnému pobytu dětí v bazénu bez dozoru.

Bezpečnostní zařízení

Aby nedošlo k utonutí dětí, doporučujeme zajistit přístup do bazénu ochranným zařízením. Aby se zabránilo přístupu dětí k bazénu, doporučuje se instalovat bariéru (a případně zajistit všechny dveře a okna), aby nedošlo k neoprávněnému přístupu k bazénu. Bariéry, kryty bazénů, alarmy bazénu nebo podobné bezpečnostní zařízení jsou užitečné pomůcky, nejsou však náhradou za nepřetržitý a kompetentní dohled dospělými.

Bezpečnostní vybavení

Doporučuje se udržovat záchranné vybavení (např. Kruhovou bójkou) u bazénu. V blízkosti bazénu uchovávejte telefon a seznamu čísel tísňových volání.

Bezpečné používání bazénu

Povzbudte všechny uživatele, zejména děti, aby se naučili plavat. Naučte se základní první pomoc (Kardiopulmonální resuscitace – KPR) a pravidelně obnovujte tyto znalosti.

Toto může v případě nouze zachránit život.

Informujte všechny uživatele bazénu, včetně dětí, co dělat v případě nouze. Nikdy se nepotápějte do mělké vody. Může to vést k vážnému zranění nebo smrti.

Nepoužívejte bazén po požití alkoholu nebo léků, které mohou ohrozit vaši schopnost bezpečně využívat bazén.

Při používání krytu bazénu, je třeba jej před vstupem do bazénu úplně vyjmout z vodní hladiny.

Chraňte obyvatele bazénu před nemocemi souvisejícími se zkaženou vodou udržováním vody v bazénu a správnou hygienou.

V uživatelské příručce se obraťte na pokyny pro úpravu vody. Uchovávejte chemikálie (např. přípravky na úpravu vody, čisticí nebo dezinfekční přípravky) mimo dosah dětí.

Označte bezpečnou zónu. Označení by se mělo nacházet na prominentní pozici do 2 m od bazénu.



Udržujte děti pod dohledem v prostředí bazénu. Žádné potápění.

Odnímatelné žebříky se umístíte na vodorovný povrch.

Bez ohledu na materiály používané pro konstrukci bazénu je nutné pravidelně kontrolovat jeho povrch, aby nedošlo k úrazům.

Pravidelně sledujte utažení šroubů. Odstraňte třísky nebo ostré hrany, abyste zabránili zranění.

POZOR: Nenechávejte vypuštěný bazén venku. Prázdný bazén se může kvůli větru deformovat nebo přemístit.

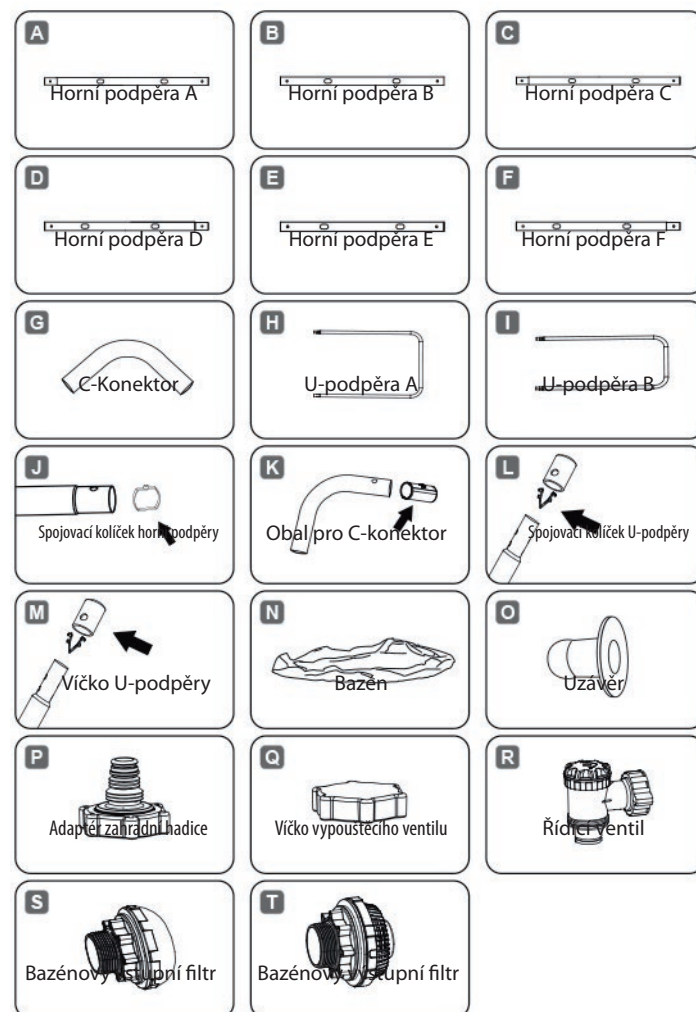
Pokud máte filtrační čerpadlo, pokyny naleznete v příručce k tomuto čerpadlu.

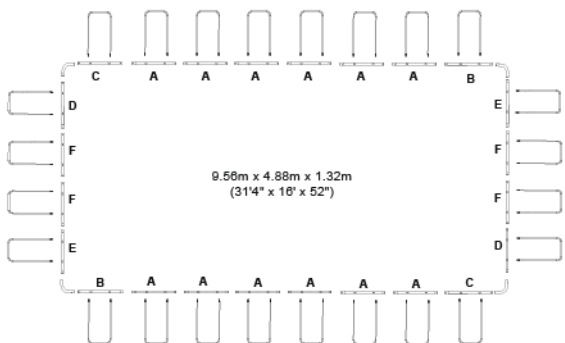
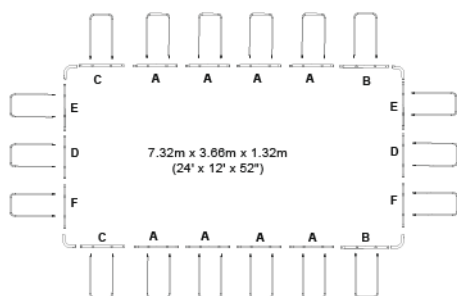
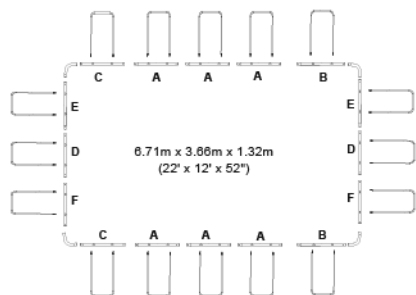
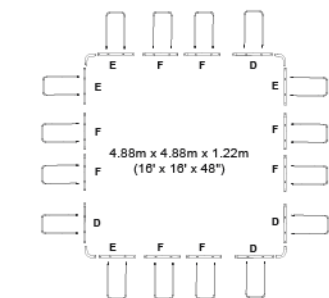
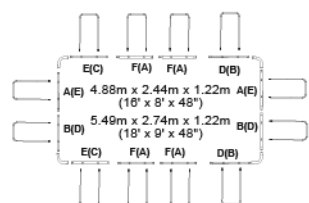
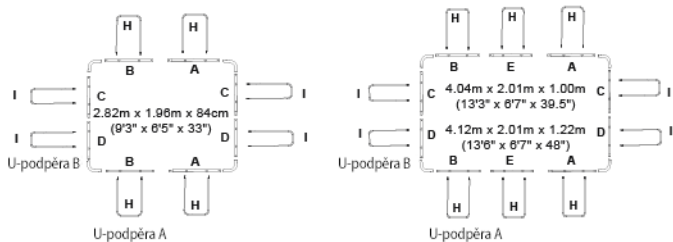
VAROVÁNÍ! Nepoužívejte čerpadlo, když jsou v bazénu lidé! Pokud máte žebřík, pokyny naleznete v příručce k tomuto žebříku.

VAROVÁNÍ! Používání bazénu znamená dodržení bezpečnostních pokynů popsanych v příručce pro provoz a údržbu. Aby se zabránilo utopení nebo jiným vážným zraněním, věnujte zvláštní pozornost možnosti nečekaného přístupu do bazénu dětmi mladšími 5 let zajištěním přístupu k bazénu a během doby koupání je udržujte pod neustálým dohledem dospělého. Přečtěte si prosím pozorně a uchovávejte pro budoucí použití Instalace obvykle trvá přibližně 30 minut 2-3 lidmi, s výjimkou zemních prací a plnění.

Seznam dílů:

POZNÁMKA: Některé díly již jsou nainstalovány na bazénu.





POZNÁMKA: Výkresy jsou pouze ilustrační. Neodrážejí skutečný produkt. Nepoužívejte je jako měřítko.

Přečtěte si prosím pozorně a uchovávejte pro budoucí použití **Vyberte správné místo**

POZNÁMKA: Bazén musí být položen na zcela rovném, hladkém povrchu. Prosím neinstalujte bazén na povrch, který je nakloněný.

Správné podmínky pro instalaci bazénu:

Vybraná oblast musí být schopna rovnoměrně rozložit váhu po celou dobu používání bazénu, navíc musí být odstraněny všechny předměty a nečistoty, včetně kamení a větviček.

Doporučujeme umístit bazén od všech předmětů, které by děti mohly využít pro šplhání do bazénu.

POZNÁMKA: Umístěte bazén do blízkosti vhodného kanalizačního systému, který bude možno využít při přeplnění nebo vypouštění bazénu.

Nesprávné podmínky pro instalaci bazénu

Na nerovném terénu se může bazén zhroutit, což může způsobit vážné zranění nebo poškození osobního majetku, a zaniká záruka a zabrání jakýmkoli nárokům na poskytované služby.

Písek by neměl být používán k vytvoření rovné základny, půda musí být odstraněna v případě potřeby.

Přímo pod nadzemními vedeními nebo stromy. Ujistěte se, že místo neobsahuje podzemní potrubí, linky nebo kabely jakéhokoliv druhu.

Neinstalujte bazén na příjezdových cestách, palubách, plošinách, štěrkových nebo asfaltových plochách. Vybraná lokalita by měla být dostatečně pevná, aby odolala tlaku vody; bláto, písek, měkká a volná půda nebo dehet nejsou vhodné.

Tráva nebo jiné vegetace pod bazénem zemřou a mohou způsobit vznik pachů a slizu, proto doporučujeme odstranit veškerou trávu z vybraného místa pod bazénem.

Vyhnete se oblastem, které jsou náchylné k agresivním druhům rostlin a plevelů, které mohou růst skrz podložku nebo bazén.

POZNÁMKA: Obráťte se na místní zastupitelstvo městských obvodů ohledně předpisů týkajících se oplocení, bariér, osvětlení a bezpečnostních požadavků a ujistěte se, že dodržíte všechny zákony.

POZNÁMKA: Pokud máte filtrační čerpadlo, postupujte podle návodu k obsluze čerpadla.

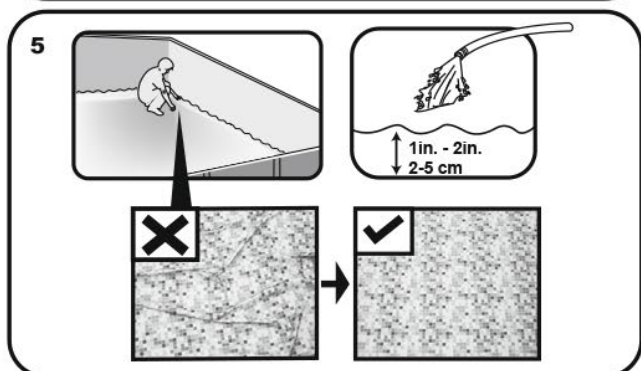
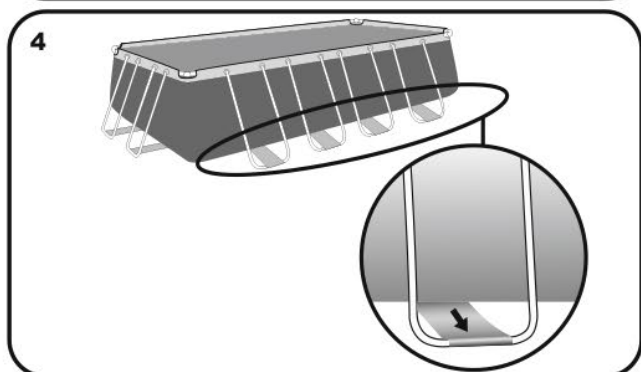
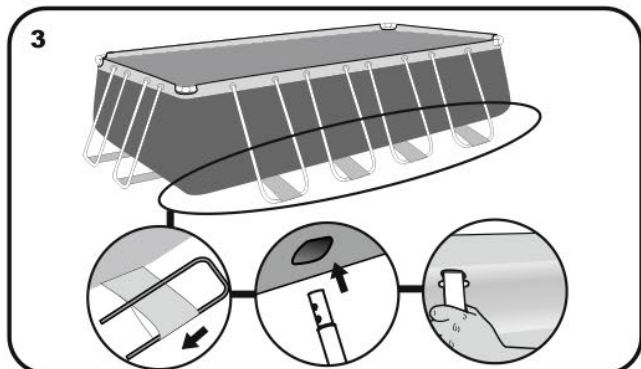
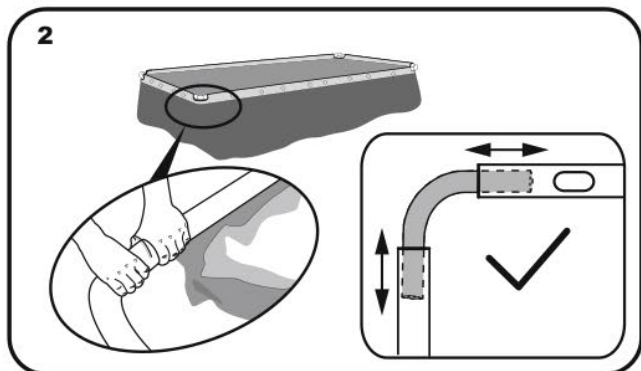
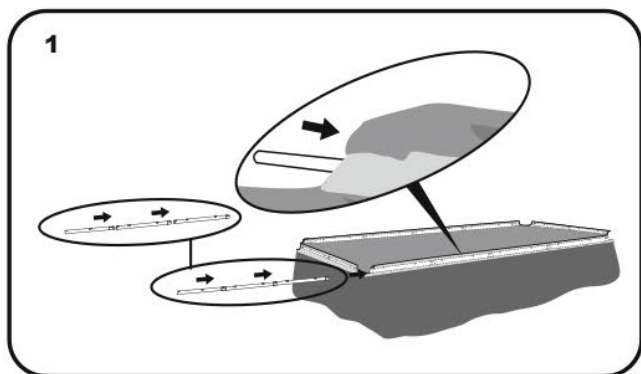
POZNÁMKA: Žebřík musí odpovídat velikosti bazénu a měl by být použit pouze pro vstup a výstup z bazénu. Je zakázáno překročit povolené zatížení žebříku. Pravidelně kontrolujte, zda je žebřík správně sestaven.

Instalace

Sestavení obdélníkového bazénu může být dokončeno bez používání nástrojů

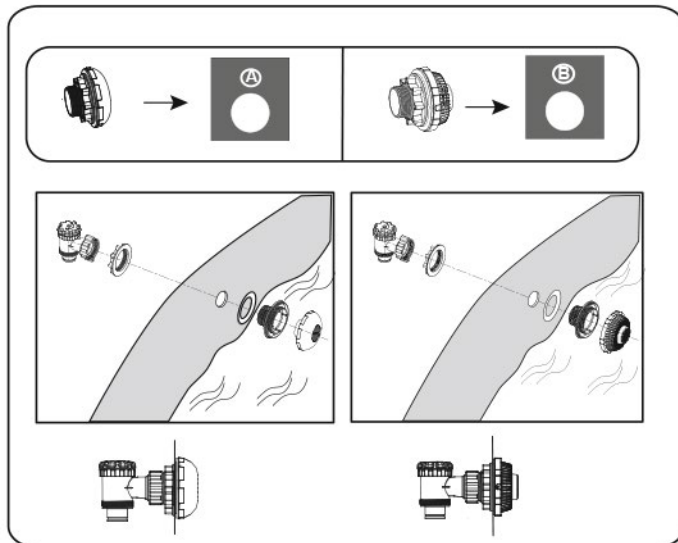
DŮLEŽITÉ: Bestway Inflatables nenese zodpovědnost za škody způsobené v bazénu z důvodu nesprávného používání nebo nedodržení těchto pokynů.

- Umístěte všechny díly a zkontrolujte, zda máte správné množství, jak je uvedeno v seznamu součástí. Pokud chybí některé součásti, nesestavujte bazén a kontaktujte zákaznické středisko firmy Bestway.
 - Rozložte bazén a ujistěte se, že jde o správný bazén; nechte ho vystavený přímému slunečnímu záření po dobu 1 hodiny nebo déle, bazén bude flexibilnější během instalace.
 - Umístěte bazén v blízkosti vhodného kanalizačního systému, abyste se vyrovnali s přetečením vody a zajistíte, že vstup A a vývod B jsou správně umístěny tak, aby se vaše filtrační čerpadlo mohlo připojit ke zdroji energie. Poznámka: Pro napájení čerpadla nepoužívejte prodlužovací napájecí šňůry.
- UPOZORNĚNÍ:** Netahejte bazén po zemi, mohlo by dojít k jeho poškození.

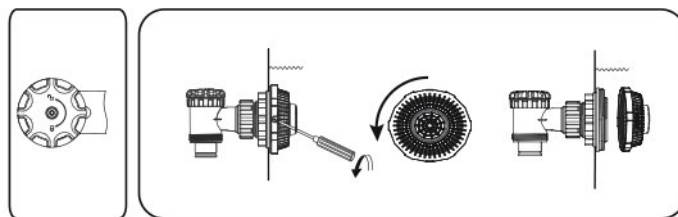


Montáž ventilu

Pro bazény s přípojovacím ventilem.



POZNÁMKA: Pokud chcete připojit jiné příslušenství pro čištění bazénu přes přípojovací ventil, použijte prosím šroubovák pro sejmutí krytu ventilu.



Napouštění bazénu vodou

UPOZORNĚNÍ: Nenechávejte bazén bez dozoru při napouštění.

1. Naplňte bazén, dokud kapacita vody nedosáhne 90 %, **NEPŘEKRAČUJTE TUTO HRANICI**, protože by mohlo dojít ke kolapsu stěn bazénu. V době silných srážek může být zapotřebí vyprázdnit část bazénu, abyste zajistili správnou úroveň hladiny.
2. Při vyplňování bazénu zkontrolujte, zda voda nedochází na žádné straně bazénu k hromadění vody, abyste zajistili, že bazén je vyrovnaný.

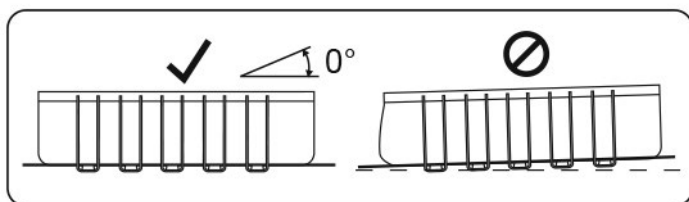
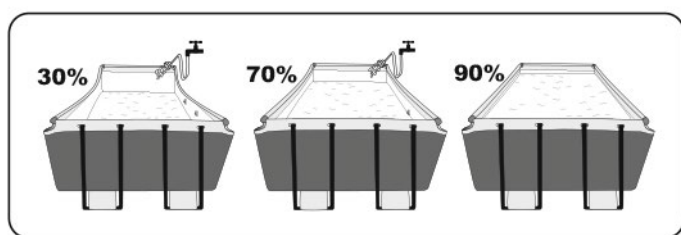
DŮLEŽITÉ: Pokud není bazén vyrovnaný, vypusťte vodu a vyčistěte půdu. Nikdy se nepokoušejte pohybovat bazénem s vodou, může dojít k vážnému zranění nebo poškození bazénu.

VAROVÁNÍ: Voda ve Vašem bazénu vyvíjí velký tlak. Pokud je bazén na nerovném povrchu a není vyrovnaný, stěny mohou prasknout a voda se může vylít a způsobit vážné zranění nebo poškození majetku.

3. Zkontrolujte, zda nedošlo k netěsnosti u ventilů nebo švů, zkontrolujte, zda nedochází k vytékání vody. Nepřidávejte chemikálie, dokud to nebude hotové.

POZNÁMKA: V případě úniku vodu zalepte bazén pomocí lepicí sady na opravu bazénu.

Pro více informací se podívejte na časté dotazy.



ÚDRŽBA BAZÉNU

VAROVÁNÍ: Pokud nedodržíte pokyny k údržbě, které jsou zde obsaženy, může být ohroženo Vaše zdraví, zejména u dětí. Údržba bazénu je zásadní pro bezpečnost uživatelů. Nepřímě-
řené používání chemických látek způsobí poškození majetku a zranění.

POZNÁMKA: Čerpadlo se používá k cirkulaci vody a filtraci malých částic. Aby vaše voda v bazénu byla čistá a hygienická, musíte také přidat chemikálie.

1. Doporučuje se, aby bazén nebyl naplněn vrtnou vodou nebo vodou dešťovou: Tyto vody obecně obsahují znečištěné organické látky včetně dusičnanů a fosforečnanů. Je doporučeno plnění bazénů vodou z veřejné sítě.
2. Vždy udržujte bazén čistý a aplikujte správné chemikálie. Špinavá voda představuje vážné ohrožení zdraví. Doporučuje se použít dezinfekční, kyselinové nebo alkalické chemikálie k ošetření bazénu.
3. Pravidelně vyčistěte PVC vložku pomocí hladkých kartáčů nebo bazénového vysavače.
4. V průběhu celé sezóny musí systém filtrace vody běžet denně, aby vyčistil celý objem vody v bazénu.
5. Kontrolujte pravidelně filtrační vložku (nebo písek v pískovém filtru) a vyměňte špinavé vložky (nebo písek).
6. Pravidelně kontrolujte šrouby a všechny kovové části proti korozi. V případě potřeby je vyměňte.
7. Pokud prší, zkontrolujte, zda hladina vody není vyšší než zadaná úroveň. Pokud voda překračuje stanovenou úroveň, vypusťte vodu v bazénu na stanovenou úroveň.
8. Nepoužívejte čerpadlo, když je bazén používán.
9. Přikryjte bazén v případě nepoužívání.
10. Pro údržbu vody v bazénu je hodnota pH velmi důležitá.

UPOZORNĚNÍ: Nenechávejte vypuštěný bazén venku.

Následující parametry zajistí dobrou kvalitu vody

Parametry	Hodnoty
Průhlednost vody	Jasný výhled na dno bazénu
Barva vody	Žádná barva by neměla být pozorována
Zakalení vody FNU/NTU	Max. 1,5 (preferováno méně než 0,5)
Koncentrace dusičnanů nad koncentrací plněné vody v mg/l	Max. 20
Celkový organický uhlík (TOC) v mg/l	Max. 4,0
Potenciální redox proti Ag/AgCl 3,5 m KCl v mV	Min. 650
pH hodnota	6,8 až 7,6

Volný aktivní chlor (bez kyseliny kyanurové) v mg/l	0,3 až 1,5
Volný chlor použitý v kombinaci s kyselinou kyanurovou v mg/l	1,0 až 3,0
Kyselina kyanurová v mg/l	Max. 100
Kombinovaný chlor v mg/l	Max. 0,5 (nejlépe 0,0)

UPOZORNĚNÍ: Nepoužívejte filtrační čerpadlo, pokud se bazén používá. Během doby používání bazénu je nutné, aby byl filtrační systém nezbytně používán každý den a dostatečně dlouho pro zajištění alespoň základní kvality vody.

Oprava

Zkontrolujte, zda nedochází k netěsnostem z ventilů nebo švů, zkontrolujte, zda nedochází k úniku vody. Nepoužívejte chemikálie, dokud to nebude hotové.

POZNÁMKA: V případě úniku vodu zalepte bazén pomocí lepicí sady na opravu bazénu.

Demontáž

1. Odšroubujte uzávěr vypouštěcího ventilu na vnější straně bazénu proti směru hodinových ručiček a vyjměte jej.
2. Připojte adaptér k hadici a druhý konec hadice položte do oblasti, kam chcete vypustit vodu z bazénu (zkontrolujte místní předpisy pro odtokové kanály).
3. Našroubujte adaptér hadice ve směru hodinových ručiček na vypouštěcí ventil. Odtokový ventil bude otevřený a voda se automaticky spustí.

VAROVÁNÍ: Průtok vody lze řídit pomocí ovládacího kroužku.

4. Po dokončení vypouštění odšroubujte adaptér hadice, aby se ventil zavřel.
5. Odpojte hadici.
6. Našroubujte zpět uzávěr vypouštěcího ventilu.
7. Vypusťte vzduch z bazénu.

VAROVÁNÍ: Nenechávejte vypuštěný bazén venku.

Skladování a zazimování

1. Odstraňte veškeré příslušenství a náhradní díly bazénu a uschovejte je čisté a suché.
2. Jakmile je bazén úplně suchý, posypeme pudrem, abyste zabránili tomu, že se bazén spojí, opatrně složte bazén. Pokud bazén není zcela suchý, může dojít k poškození dna bazénu.
3. Podložku a příslušenství uschovejte na suchém místě s mírnou teplotou mezi 5°C / 41°F až 38°C / 100°F.
4. Během období dešťů je třeba bazén a příslušenství skladovat podle výše uvedených pokynů.
5. Nesprávné odvodnění bazénu může způsobit vážné zranění osob nebo poškození osobního majetku.
6. Důrazně doporučujeme, aby byl bazén rozmontován po dobu mimo sezónu (v zimních měsících). Skladujte na suchém místě mimo dosah dětí.

Omezená záruka výrobce BESTWAY®

Výrobek, který jste si zakoupili, je opatřen omezenou zárukou. Společnost Bestway® stojí za zárukou kvality a zaručuje, že prostřednictvím záruky na výměnu bude váš výrobek bez vad výrobců.

Následující ustanovení je platné pouze v zemích Evropské unie. Právní úprava směrnice 1999/44/EC nebude provedena touto omezenou zárukou BESTWAY.

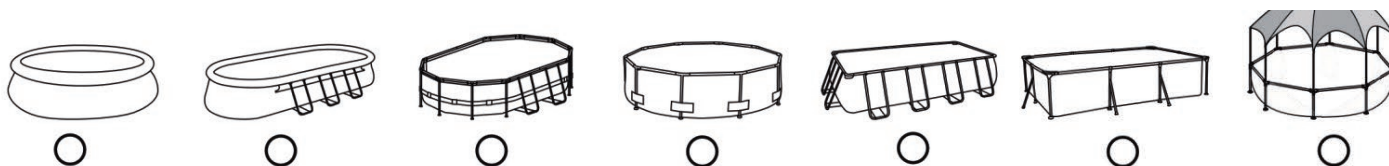
Chcete-li uplatnit nárok na záruku, musí být vyplněn tento formulář a předložen spolu s kopií dokladu o koupi vašeho místního prodejního centra Bestway. Předtím, než bude reklama přijata, může prodejce Bestway požádat o zaslání kusu vadné části (např. výřez výrobního čísla / vypouštěcího ventilu). Před odesláním veškerých dokumentů kontaktujte místní prodejní středisko Bestway. Poskytnou vám úplné pokyny, jak postupovat.

Společnost Bestway nezodpovídá za ekonomické ztráty v důsledku nákladů na vodu nebo chemické látky. Společnost Bestway nenahrazuje žádné produkty, které by byly poškozeny z nedbalosti nebo které byly použity mimo pokyny k příručkám vlastníků.

Záruka společnosti Bestway se týká výrobních závad zjištěných během rozbalení výrobku nebo během používání s ohledem na varování a pokyny uvedené v uživatelské příručce. Tato záruka se vztahuje pouze na produkt a nesmí být změněna třetími stranami. S výrobkem musí být manipulován a musí být skladován v souladu s technickými doporučeními.

Omezená záruka je platná po dobu uvedenou výše. Datum zahájení záruky je datum prodeje uvedené na původní faktuře o převzetí / nákupu.

Prosím, zvolte svůj typ bazény:



Datum nákupu: _____

Zákaznické číslo: _____

PRO: servisní středisko BESTWAY Datum: _____

FAX/E-MAIL/TEL: V souladu s údaji uvedenými na zadním obalu nebo na našich internetových stránkách naleznete na adrese www.bestwaycorp.com

Uvedte prosím úplné údaje o adrese. **POZNÁMKA:** Neúplné údaje o adrese budou mít za následek opoždění zásilky.

Společnost Bestway si vyhrazuje právo účtovat zpětné dodání nedoručených zásilek, pokud je na vině příjemce.

POŽADOVANÉ INFORMACE – ZVEŘEJŇTE DOPRAVNÍ ADRESU

Jméno: _____ Adresa: _____

PSČ: _____ Obchod: _____

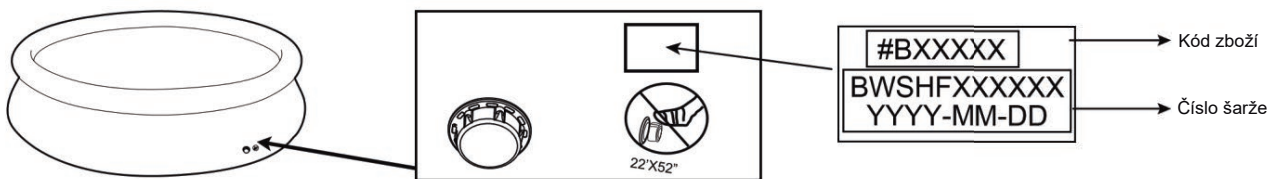
Země: _____ Město: _____

Mobil: _____ Tel.: _____

Fax: _____ E-mail: _____

Napište prosím číslo šarže a kód zboží umístěný v blízkosti vypouštěcího ventilu

Číslo šarže: _____ Kód zboží: _____



Popis problému

Výrobek je roztrhnutý / netěsný

Špatné sváry

Vadný horní kruh

Vadný vypouštěcí ventil

Ostatní (prosím popište)

Chybějící část (Prosím použijte kód chybějící části. Lze jej najít v uživatelské příručce.)

DŮLEŽITÉ: BUDE VYMĚNĚNA POUZE POŠKOZENÁ ČÁST, NIKOLIV CELÁ SADA.

Společnost Bestway si vyhrazuje právo požadovat fotografický důkaz o vadných součástech nebo požadovat, aby byla položka odeslána k dalšímu testování.

Abychom Vám mohli lépe pomoci, požadujeme, aby byly všechny informace, které poskytnete, úplné.

PRO ČASTO KLADENÉ ČINNOSTI, PŘÍRUČKY, VIDEA NEBO NÁHRADNÍ DÍLY, PROSÍM NAŠE WEBOVÉ STRÁNKY: www.bestwaycorp.com

VIDEA JSOU K DISPOZICI NA NAŠEM KANÁLU BESTWAY NA YOUTUBE: www.youtube.com/user/BestwayService

Bestway®