

# **PEDI BRUSKA NA PATY PROFI**

---

## **PEDI CALLOUS REMOVER PROFI**



## **NÁVOD K POUŽITÍ**

---

### **USER MANUAL**

# PEDI BRUSKA NA PATY PROFI



## Návod k použití

Vážení zákazníci,

děkujeme Vám za Vaši důvěru, kterou jste nám projeвили nákupem tohoto výrobku. Tento návod k obsluze je součástí výrobku. Obsahuje důležité pokyny k uvedení výrobku do provozu a k jeho obsluze. Jestliže výrobek předáte jiným osobám, dbejte na to, abyste jim odevzdali i tento návod. Ponechte si tento návod, abyste si jej mohli znovu kdykoliv přečíst!

## UPOZORNĚNÍ

**Před použitím si prosím pečlivě přečtěte veškeré instrukce. Tento produkt je pouze pro používání na chodidla a paty. Nepoužívejte jinde na těle.**

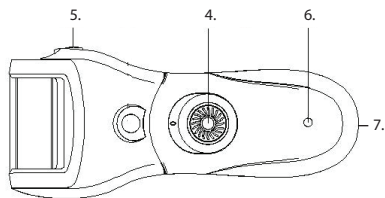
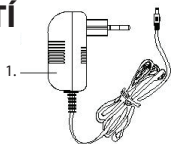
- Produkt používejte pouze na účely uvedené v instrukcích.
- Prosím uchovejte tyto instrukce pro pozdější použití.
- Každý váleček se doporučuje používat pouze jednou osobou.
- Z hygienických důvodů by se neměl váleček půjčovat ostatním.
- Nepoužívejte, pokud máte cukrovku nebo špatný krevní oběh.
- Pokud máte problémy s kůží, nebo jiné zdravotní problémy, tak použití výrobku prosím prodiskutujte s vaším doktorem.
- Nepoužívejte na jednom místě déle než 2-3 vteřiny, přejíždějte plynule po celé broušené ploše.
- Nepoužívejte, pokud na válečku najdete uštipnuté nebo opotřebované hrany.
- Vyměňte váleček, jakmile se opotřebí, abyste dosáhli potřebného výsledku. Váleček vydrží několik použití v závislosti na frekvenci a velikosti broušené plochy.
- Nepoužívejte na kůži zarudlou, podrážděnou, zanícenou, nebo na puchýře.
- Nepoužívejte na bradavice a jiné kožní výrůstky.
- Nepoužívejte na otevřené rány nebo na poraněnou pokožku.
- Okamžitě přestaňte používat, pokud cítíte podráždění nebo bolest.
- Přílišné používání může způsobit podráždění kůže.
- Vyhledejte lékařskou pomoc, pokud je kůže hodně podrážděná nebo krvácí.
- Používejte produkt pouze na suchou kůži.
- Tato jednotka je pouze na použití za sucha.
- Pouze pro domácí použití. Nepoužívejte komerčně.
- Tento přístroj není určen k obsluze osobám (včetně dětí) se sníženými fyzickými, senzorickými nebo mentálními schopnostmi.
- Neumísťujte a neskladujte produkt na přímém slunečním světle. Skladujte produkt v chladném a suchém

místě s teplotami mezi 0°-40°C.

- Udržujte přístroj čistý a suchý pokud není používán.
- Neskladujte přístroj v místech, kde by mohl spadnout do vody nebo dřezu.
- Nikdy nepoužívejte jednotku, pokud byla poškozena, nebo ponořena do vody.
- Vždy vaši jednotku vypněte po použití, nebo před čištěním.
- Nepoužívejte jednotku, pokud je váleček poškozený, mohlo by to vést ze zranění.
- Nezapínejte jednotku, pokud v ní není vložený váleček.
- Nestrkejte nic do otvorů v jednotce.
- Nepoužívejte přístroj v místech, kde byl používán kyslík, nebo hořlavé aerosolové produkty.
- Zajistěte, aby si s přístrojem nehráli děti.
- Držte jednotku mimo dosah dětí, není pro ně určená.
- Abyste předešli zranění nebo poškození přístroje, při používání jej udržujte v dostatečné vzdálenosti od vašich vlasů, řas, obočí, a také oblečení, kartáčů, sítí, drátů, tkaniček atd.
- Pokud máte nějaké zdravotní potíže, prodiskutujte použití výrobku s vaším doktorem.
- Nenechávejte váleček působit (brousit) stále na stejném místě a příliš na něj netlačte, aby se nezastavoval.
- Přístroj nechávejte v ochranném krytu, když není používán.
- K dobíjení používejte vždy pouze originální adaptér dodávaný v sadě spolu s výrobkem

## OBEČNÝ POPIS ČÁSTÍ

1. Dobíjecí adaptér
2. Váleček
3. Koncovka válečku
4. ON/OFF vypínač
5. Tlačítko pro uvolnění válečku
6. Indikátor dobíjení
7. Dobíjecí konektor



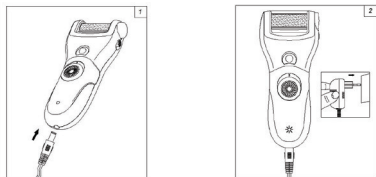
## INSTRUKCE K POUŽITÍ

**Před použitím si prosím pečlivě přečtěte veškeré instrukce.**

### Dobíjení

Přístroj bývá obvykle dodán s před nabitým akumulátorem. Před prvním dobíjením jej zcela vybijete (zpočátku doporučujeme zcela vybit 2-3 x). Poté připojte dobíjecí adaptér pomocí dobíjecího konektoru a následně zapojte adaptér do sítě.

Funkce dobíjení je indikována rozsvícením červené kontrolky dobíjení. Doba pro plné nabití akumulátoru je cca 6 hodin.



### Poznámka:

*Pokud dojde k vybití akumulátoru během jeho používání (váleček se zastavuje), můžete přístroj připojit do sítě a ihned pokračovat v jeho používání, po vypnutí jej nechte cca 6 hodin dobít.*

### Důležité upozornění:

K dobíjení používejte vždy pouze originální adaptér dodávaný v sadě spolu s výrobkem.

## POUŽITÍ

**Produkt slouží k vyhlazování (obrušování) hrubé pokožky na chodidlech a patách. Nepoužívejte produkt kdekoli jinde na těle!**

**Používejte pouze na suchou kůži.**

1. Opláchněte, omyjte a vysušte pokožku.

**Nepoužívejte na poškozenou nebo krvácející pokožku.**

2. Vyberte váleček a umístěte jej do jednotky. Postupujte podle sekce Výměna válečku.
3. Zapněte jednotku posunem tlačítka ON/OFF směrem nahoru a jemně přejíždějte válečkem (dozadu a dopředu nebo ze strany na stranu) přes hrubou kůži.

**Příliš netlačte - jemně přejíždějte válečkem po broušené ploše.**

Váleček se zastaví, pokud jej přitlačíte příliš silně na kůži. Vypněte jednotku a zkontrolujte, zda jste dosáhli jemnosti, jež jste chtěli. Pokud se tak nestalo, zapněte přístroj a proces opakujte a znovu zkontrolujte. Opakujte, dokud nedosáhnete kýženého výsledku.

**Varování: Přestaňte používat, pokud je pokožka bolavá nebo záněněná.**

**Varování: Nepoužívejte na jednom místě déle než 2-3 vteřiny.**

4. Vypněte přístroj posunutím tlačítka ON/OFF směrem dolů.
5. Opláchněte pokožku, nebo otřete vlhkým hadrem, abyste se zbavili obroušených částí pokožky.

Poznámka: Ošetřené místo můžete namazat hydratačním krémem.

6. Pro očištění jednotky si prohlédněte sekci čištění.

## VÝMĚNA VÁLEČKU

Váleček obsahuje křehké části, manipulujte s ním opatrně.

- Pozor si dávejte především při výměně válečku.

**Poznámka: Poškozený váleček může způsobit poškození kůže.**

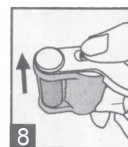
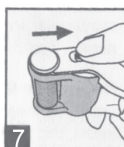
- Vyměňte váleček vždy dle potřeby. Váleček vydrží několik použití v závislosti na frekvenci a velikosti broušené plochy.

- Vyměňte váleček při nalezení jakéhokoliv defektu, nebo pokud je opotřeben.

- Ujistěte se, že je jednotka před výměnou válečku vypnuta.

## Postup při výměně válečku

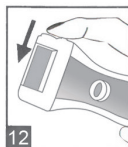
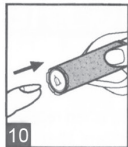
1. Stlačte uvolňovací tlačítko na straně jednotky směrem dolů, zatímco koncový vršek válečku směřuje nahoru, váleček vyskočí.



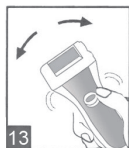
2. Po vyskočení válečku jej vyjměte a odložte jej.



3. Vložte nový váleček do jednotky a zatlačte, dokud neuslyšíte zacvaknutí. Ujistěte se, že jste umístili nový váleček užší stranou směrem do jednotky.



4. Po instalaci válečku si ověřte, že byl váleček správně nainstalován bez jakéhokoliv uvolnění.



## ČIŠTĚNÍ A ÚDRŽBA

Váleček lze omývat pod tekoucí vodou, ale není vodě odolný. Neponořujte jednotku pod vodu, mohla by se poškodit.

## Postup

1. Vypněte jednotku.
2. Vyjměte váleček z jednotky.
3. Očistěte váleček kartáčkem.
4. Váleček můžete poté ještě opláchnout pod tekoucí vlažnou vodou. Váleček by ale neměl být ponořený delší dobu do vody!
5. Váleček nechte důkladně oschnout.
6. Váleček po oschnutí vraťte zpět do jednotky.

## Ochrana životního prostředí

### Informace k likvidaci elektrických a elektronických zařízení.

Po uplynutí doby životnosti produktu nebo v okamžiku, kdy by oprava byla neekonomická, produkt nevhazujte do domovního odpadu. Za účelem správné likvidace výrobku jej odevzdejte na určených sběrných místech, kde budou přijata zdarma.

Správnou likvidací pomůžete zachovat cenné přírodní zdroje a napomáháte prevenci potenciálních negativních dopadů na životní prostředí a lidské zdraví, což by



mohly být důsledky nesprávné likvidace odpadů. Další podrobnosti si vyžádejte od místního úřadu nebo nejbližšího sběrného místa. Při nesprávné likvidaci tohoto druhu odpadu mohou být v souladu s národními předpisy uděleny pokuty.

Baterie nevhazujte do běžného odpadu, ale odevzdejte na místa zajišťující recyklaci baterií.

## Servis

V případě, že po zakoupení výrobku zjistíte jakoukoli závadu, kontaktujte servisní oddělení.

Při použití výrobku se řiďte pokyny uvedenými v příloženém návodu k použití. Na reklamaci nebude brán zřetel, pokud jste výrobek pozměnili či jste se neřídili pokyny uvedenými v návodu k použití.

## Záruka se nevztahuje

- na přirozené opotřebení funkčních částí výrobku v důsledku jeho používání
- na servisní zásahy související se standardní údržbou výrobku (např. čištění, výměna dílů podléhajících běžnému opotřebení...)
- na závady způsobené vnějšími vlivy (např. klimatickými podmínkami, prašností, nevhodným použitím apod.)
- na mechanická poškození v důsledku pádu výrobku, nárazu, úderu do něj apod.
- na škody vzniklé neodborným zacházením, přetížením, použitím nesprávných dílů, nevhodného příslušenství či nevhodných nástrojů apod.

Dodavatel si vyhrazuje právo na případné změny v návodu k použití a neručí za možné tiskové chyby. Vyobrazení a popis se mohou lišit od skutečnosti v závislosti na modelu.

U reklamovaných výrobků, které nebyly řádně zabezpečeny proti mechanickému poškození při přepravě nese riziko případné škody výhradně majitel.