

## Upozornění

### DŮLEŽITÉ BEZPEČNOSTNÍ POKYNY

Přečtěte si příručku a dodržujte v ní uvedené pokyny týkající se bezpečnostních doporučení, správného a úplného sestavení produktu, uvedení do provozu, použití a údržby.

V zájmu vaší vlastní bezpečnosti vždy respektujte rady a varování v těchto pokynech. Nedodržení těchto provozních pokynů může pro vás znamenat vážné nebezpečí nebo smrt. Produkt používejte pouze v místech a za podmínek, pro které je určen.

Pádlování ve stoje je nebezpečný sport. Použití tohoto produktu vystavuje uživatele neočekávaným rizikům a nebezpečím.

Uživatel by si měl uvědomovat tato rizika a chápat je. Použití tohoto produktu předpokládá dodržování bezpečnostních pokynů popsanych v příručce. Bez ohledu na počet osob na palubě, nesmí celková hmotnost lidí a vybavení překročit maximální doporučené zatížení.

Tento výrobek nepoužívejte pod vlivem alkoholu, drog nebo léků.

Záchraná zařízení, jako jsou záchrané vesty a bóje je třeba vždy předem zkontrolovat a používat. Při použití tohoto výrobku vždy používejte helmu.

Při použití tohoto výrobku vždy pádlujte spolu se zkušeným partnerem.

Svého partnera informujte o trasách a načasování svých plaveb.

Předem zkontrolujte předpověď počasí, abyste před začátkem plavby měli informace o mořském prostředí a počasí. Špatné počasí a stav moře jsou velmi nebezpečné.

Tento výrobek nikdy nepoužívejte za podmínek přesahujících vaše možnosti (jako např. vysoké vlny, zpětné proudy, proudy nebo říční proudy).

Tento výrobek používejte v blízkosti pobřeží a dávejte pozor na přírodní faktory jako je vítr, příliv a přílivové vlny. **DÁVEJTE POZOR NA POBŘEŽNÍ VĚTRY A PROUDY.**

Před každým použitím pečlivě zkontrolujte produkt z hlediska opotřebení nebo netěsností, abyste se ujistili, že je vše v dobrém stavu. Pádlování ve stoje neprovozujte, pokud zjistíte jakékoli poškození.

Nesurfujte v oblastech neznámých vod.

Mějte na paměti možné škodlivé účinky kapalin jako je kyselina z baterií, olej a benzín. Tyto kapaliny mohou výrobek poškodit.

Nafoukněte v souladu s nominálním tlakem na výrobku. V opačném případě způsobíte přefouknutí a/nebo výbuch.

Zachovejte si rovnováhu. Nerovnoměrné rozložení zátěže na palubě může způsobit převrácení, jež může vést k utonutí.

Naučte se jak s tímto výrobkem zacházet. Dle potřeby zjistíte informace a/nebo školení v místní oblasti. Informujte se o místních předpisech a nebezpečích souvisejících se surfováním, plavbou na lodi a/nebo dalšími vodními činnostmi.

**TYTO POKYNY SI ULOŽTE**



(A) UPOZORNĚNÍ

(B) ZÁKAZ

(C) POVINNÉ

1 ŽÁDNÁ OCHRANA PROTI UTOPENÍ!

2 NENÍ URČENO PRO DĚTI DO 14 LET VĚKU. POUZE PRO DĚTI STARŠÍ 14 LET

3 NEPOUŽÍVEJTE VE ZPĚNĚNÉ VODĚ

4 NEPOUŽÍVEJTE V ZALAMUJÍCÍCH SE VLNÁCH

5 NEPOUŽÍVEJTE, KDYŽ VANE VÍTR Z PEVNINY

6 NEPOUŽÍVEJTE PŘI PROUDĚNÍ SMĚREM NA MOŘE

7 NEJPRVE SI PŘEČTĚTE POKYNY

8 POUZE PRO PLAVCE!



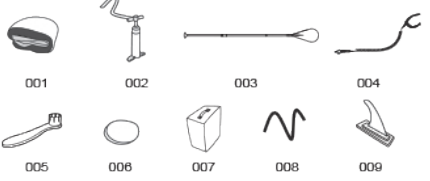
9 MAXIMÁLNÍ ZATÍŽENÍ 110 KG

10 BEZPEČNÁ VZDÁLENOST KE BŘEHU JE 150 M

11 DĚTI VE VODĚ MUSÍ BÝT NEUSTÁLE POD DOHLEDEM

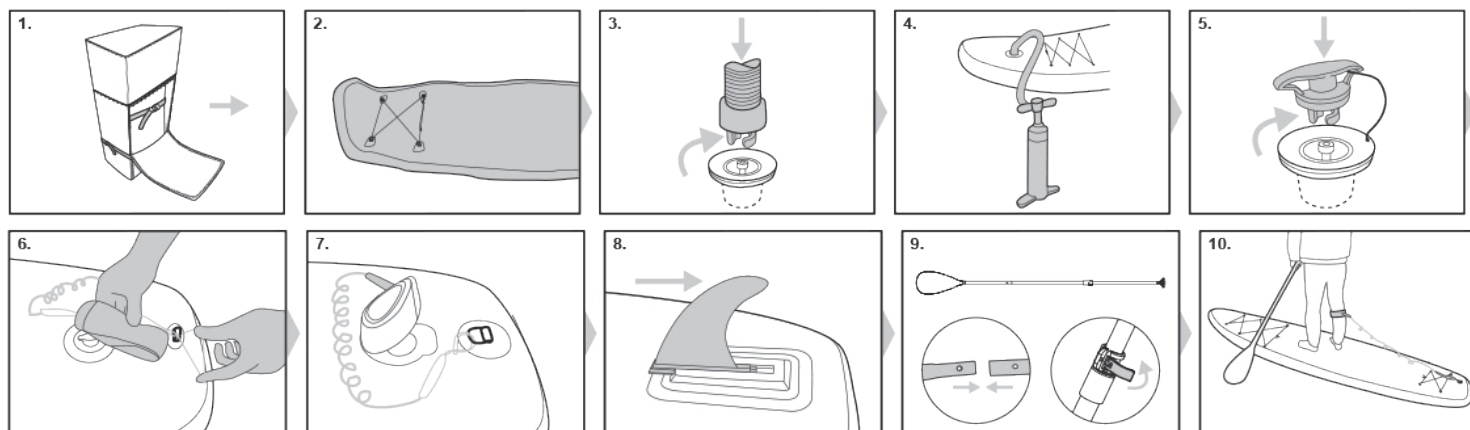
12 DOSTATEČNĚ NAHUSTĚTE VŠECHNY VZDUCHOVÉ KOMORY

## Technické specifikace

Položka	Velkost' po nafúknutí	Odporúčaný Prevádzkový tlak	Maximálna záťaž Objem	NÁHRADNÍ DÍL
65347	3.20m x 79cm x 12cm (10'6" x 31" x 4.75")	1.03bar (15psi) 	110kg (243lbs) 	

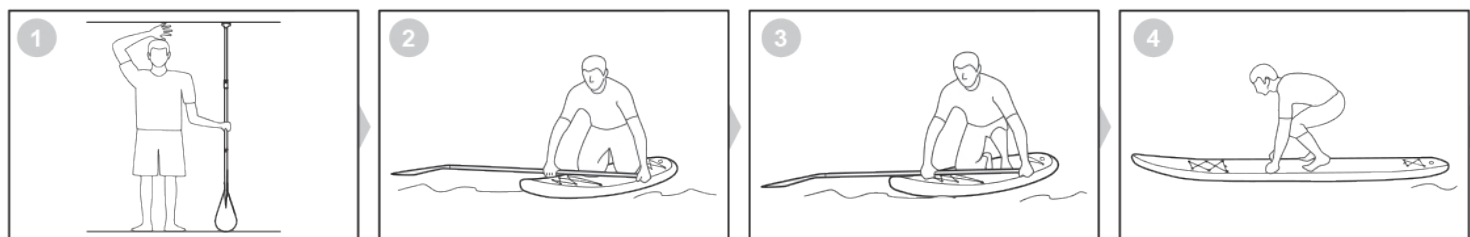
Číslo dílu	Popis	MNOŽSTVÍ
001	Prkno	1
002	Ruční pumpa	1
003	Pádlo	1
004	Řemínek	1
005	Klíč	1
006	Polyesterová 3vrstvá záplata	1
007	Batoh	1
008	Elastické lanko	2
009	Ploutev	2

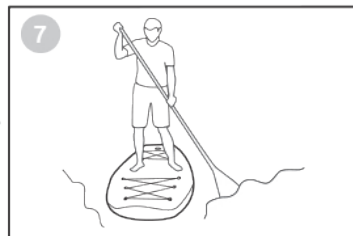
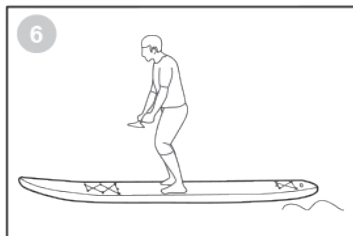
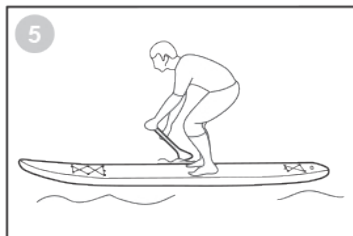
## Montáž prkna




**POZNÁMKA:** Manometr na ruční pumpě ukazuje pouze tlak vzduchu pouze tehdy, když je vyšší než 5 psi, což je normální. Když je tlak vzduchu ve výrobku nižší než 5 psi, manometr žádnou hodnotu neukazuje.

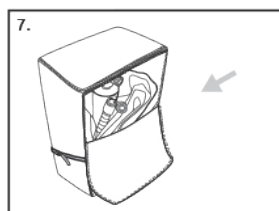
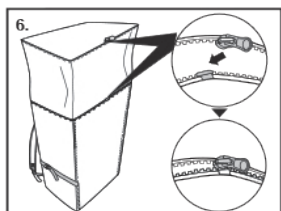
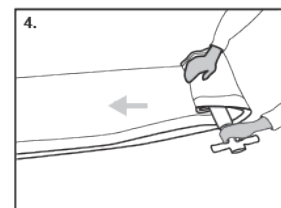
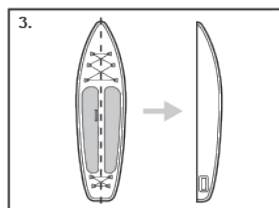
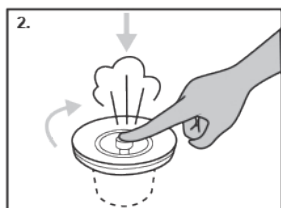
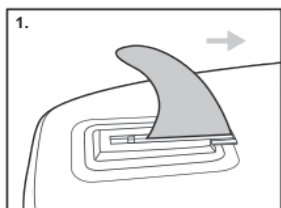
## Pokyny k provozu





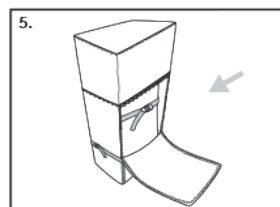
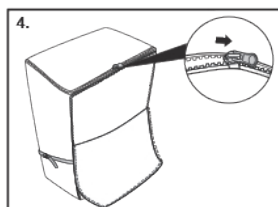
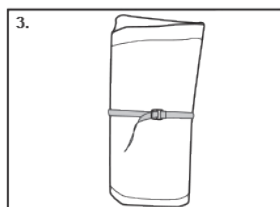
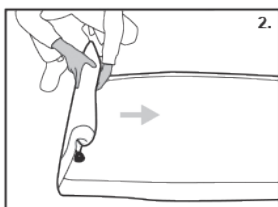
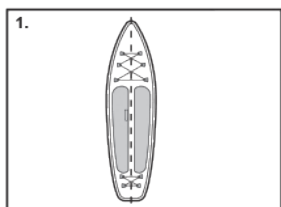
 Dlouhodobé vystavení slunci může zkracovat životnost prkna. Navrhujeme nenechávat prkno na přímém slunci déle než 1 hodinu po použití.

## Postup skládání při častém použití



## Údržba a dlouhodobé skladování prkna

1. Uložte na chladné, suché místo, mimo dosah dětí.
2. Nerozbalujte sbalený výrobek, pokud je teplota příliš nízká. Výrobek by měl být v pokojové teplotě (vyšší než 20°C) po dobu 24 hodin před nafukováním.
3. Před skládáním je třeba prkno úplně vyfouknout.
4. Vymějte prkno z brašny. Pokud jde o dlouhodobé uložení, postupujte podle pokynů níže.



## Opravy

