

LED ÚSPORNÝ REFLEKTOR s detektorem pohybu

Vážený zákazníku,
děkujeme Vám za zakoupení LED úsporného reflektoru. Pozorně si přečtěte následující pokyny a dodržujte je, aby Vám výrobek sloužil bezpečně a k plné spokojenosti.

DŮLEŽITÉ: Před použitím Reflektoru si důkladně přečtěte tento návod k použití. Ponechte si tyto instrukce i pro případné další použití.

Použití výrobku:

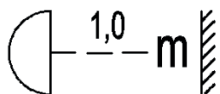
Reflektor je určený pro osvětlení volných, zejména průmyslových prostranství a okolí domu. Snadná montáž. Osvětluje jasným, intenzivním světlem. Čidlo světla a pohybu.

Technické údaje:

Model	Výkon	Proud (A)	Síla	IP	Napájecí kabel	Rozměry (mm)	Váha (g)
BL2S10A1	10	0.075	0.5	65	H05RN-F 3G1.0mm ²	125*50*116	300
BL2S20A1	20	0.16	0.5	65	H05RN-F 3G1.0mm ²	150*50*138	395
BL2S30A1	30	0.13	0.9	65	H05RN-F 3G1.0mm ²	185*50*178	600
BL2S50A1	50	0.22	0.9	65	H05RN-F 3G1.0mm ²	211*50*205	1005
BL2S70A1	70	0.30	0.9	65	H05RN-F 3G1.0mm ²	295*50*275	1925
BL2S100A1	100	0.44	0.9	65	H05RN-F 3G1.0mm ²	334*50*321	2700
BL2S10A1-B6	10	0.075	0.5	54	H05RN-F 3G1.0mm ²	125*60*160	370
BL2S20A1-B6	20	0.16	0.5	54	H05RN-F 3G1.0mm ²	150*60*175	455
BL2S30A1-B6	30	0.13	0.9	54	H05RN-F 3G1.0mm ²	185*60*196	685
BL2S50A1-B6	50	0.22	0.9	54	H05RN-F 3G1.0mm ²	211*60*226	1125
BL2S10KA1	10	0.16/0.09	0.4	65	H05RN-F 3G1.0mm ²	125*50*116	310
BL2S20KA1	20	0.28/0.16	0.4	65	H05RN-F 3G1.0mm ²	150*50*138	405
BL2S30KA1	30	0.49/0.26	0.4	65	H05RN-F 3G1.0mm ²	185*50*178	620
BL2S50KA1	50	0.57/0.37	0.4	65	H05RN-F 3G1.0mm ²	212*50*205	1025
BL2S70KA1	70	0.9/0.47	0.4	65	H05RN-F 3G1.0mm ²	295*50*275	1955
BL2S100KA1	100	1.18/0.68	0.4	65	H05RN-F 3G1.0mm ²	334*50*321	2740
BL2S10KA1-B6	10	0.16/0.09	0.4	54	H05RN-F 3G1.0mm ²	125*60*160	380
BL2S20KA1-B6	20	0.28/0.16	0.4	54	H05RN-F 3G1.0mm ²	150*60*175	465
BL2S30KA1-B6	30	0.49/0.26	0.4	54	H05RN-F 3G1.0mm ²	185*60*196	705
BL2S50KA1-B6	50	0.57/0.37	0.4	54	H05RN-F 3G1.0mm ²	211*60*226	1145

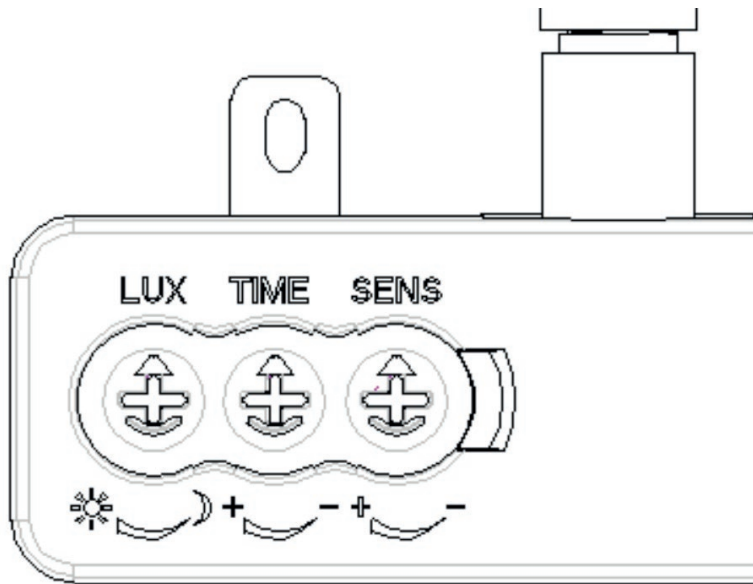
Obecné bezpečnostní pokyny

- Nikdy se nedívejte přímo do světelného zdroje LED.
- Čištění: Ujistěte se, že světlo je odpojeno od sítě a nemůže být neúmyslně znovu připojeno.
- Instalujte pouze na rovný a stabilní povrch.
- Nepoužívejte v místnostech, kde hrozí nebezpečí výbuchu.
- Nepoužívejte v blízkosti hořlavých materiálů.
- Nepoužívejte v blízkosti brouzdaliště, bazénu, rybníku nebo podobných vodních zařízení.
- Neumísťujte do vody nebo jiných kapalin.
- Nikdy s výrobkem nemanipulujte s mokřými rukama.
- Zařízení nikdy ničím nepřekrývejte.
- Nikdy s výrobkem nemanipulujte, když je pouzdro otevřené, nebo když chybí nebo je poškozen plášť, kabeláž nebo je poškozená přední ochranná deska.
- Nikdy nestříkejte žádným sprejem na tento přístroj a nikdy se jej nepokoušejte čistit parním čističem, protože by mohlo dojít k poškození izolace a těsnění.
- Nikdy se nepokoušejte opravit toto zařízení sami. Opravy smí provádět pouze výrobce nebo autorizované servisní středisko.
- Pokud je napájecí kabel poškozen, musí jej vyměnit výrobce, jeho servisní zástupce nebo podobně kvalifikovaná osoba, aby nedošlo k úrazu.
- Vzdálenost mezi světlem a okolními předměty musí být větší než 1 metr.



Nastavení reflektoru

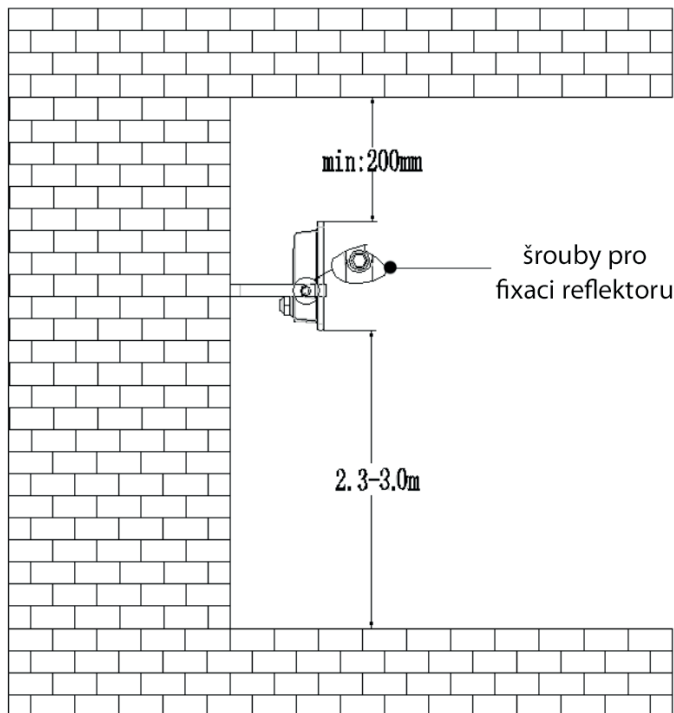
1. Nastavení citlivosti: SENS na krytu produktu je regulace citlivosti na pohyb. Při otočení k nejmenší šipce je citlivost nejnižší. Při otočení k největší šipce je citlivost nejvyšší.
2. Nastavení času. TIME na krytu produktu je regulace časového nastavení doby svitu od min., tzn. 10 sekund \pm 3sec až do max., tzn. 10 minut \pm 3 minuty.
3. Nastavení Lux. LUX na krytu produktu je regulace citlivosti na světlo. Když otočíte směrem na znak měsíce, produkt pracuje pouze v noci. Když otočíte na znak slunce, produkt bude fungovat jak přes den, tak v noci. Regulační pásmo mezi maximem a minimem (mezi sluncem a měsícem) určuje citlivost nastavení čidla na různé úrovně setmění.



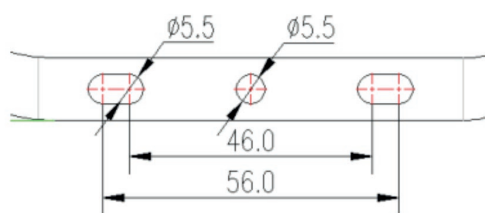
Montáž na stěnu (viz obr.)

1. Neinstalujte na povrch, který je náchylný k vibracím.
2. Reflektor má být instalován pomocí držáku (konzole) pro upevnění na stěnu.

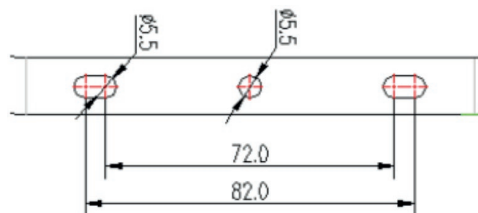
Je povoleno instalovat podle nákresu níže.



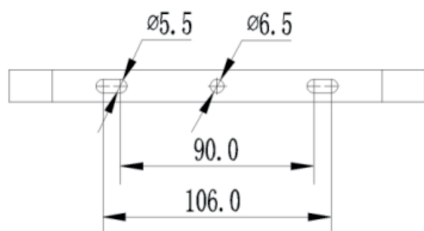
3. Označte si umístění děr pro upevnění držáku na stěnu. Vyrvejte do stěny otvory a připevněte pomocí upevňovací konzole na stěnu pomocí vhodného montážního materiálu (hmoždinky a vruty) – není součástí balení. Rozteče otvorů na upevňovací konzoli pro jednotlivé modely viz obrázky níže.



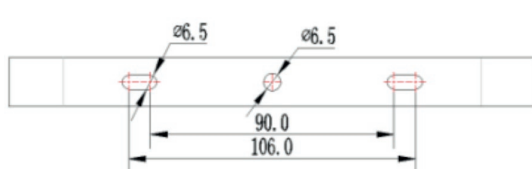
BL2S10A1 BL2S10A1-B6



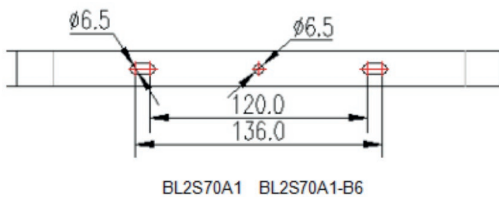
BL2S20A1 BL2S20A1-B6



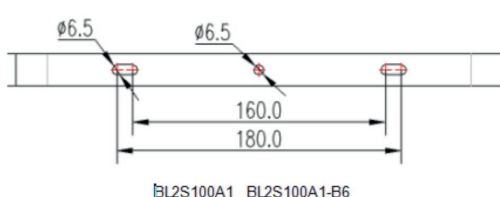
BL2S30A1 BL2S50A1



BL2S30A1-B6 BL2S50A1-B6



BL2S70A1 BL2S70A1-B6



BL2S100A1 BL2S100A1-B6

Nastavení směru světla (sklonu reflektoru).

Uvolněte šrouby na konzoli držáku a nastavte směr reflektoru do požadovaného sklonu. Poté šrouby utáhněte.

Připojení k elektroinstalaci

Montáž:

Před započítím montáže zařízení, při údržbě či demontáži je nutné vždy odpojit napájení vypnutím vypínače nebo jističe.

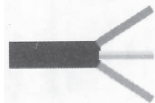
Práce, spojené s připojením lampy k napájení musí být provedeny oprávněnou osobou s patřičným oprávněním.

POZOR!

Zákaz používání lampy bez ochranného skla nebo s popraskaným ochranným sklem.

Svítlidlo musí být připojeno tří-žilovým příívodem (s ochranným vodičem) k elektrické instalaci s uzemněním dle platných CSN.

Označení vodičů



L = fáze=hnědý vodič

N =nulový vodič=modrý vodič

P =ochranný vodič = zeleno-žlutý vodič

Před uvedením do provozu, je bezpodmínečně nutné zkontrolovat správnost připojení.

Před upevněním lampy je nutné zkontrolovat, zda jsou dodrženy vzdálenosti od okolních předmětů, vzdálenost od ochranného skla k osvětlovanému předmětu musí být nejméně 0,5 m.

Čištění

Před čištěním LED reflektoru odpojte napájecí kabel a nechte světlo dostatečně vychladnout. Vyčistěte suchou nebo mírně vlhkou čistou utěrkou, která nepouští vlákna, a pokud je to nutné, použijte jemný prací prostředek. Nepoužívejte čisticí prostředky, které obsahují brusiva nebo rozpouštědla.

Údržba

Kontrolujte pravidelně stav reflektoru a napájecího kabelu. Pokud zjistíte poškození, okamžitě.

Pravidelně čistěte čelní kryt reflektoru, protože jinak by mohlo dojít k jeho přehřátí.

Ochrana životního prostředí

Informace k likvidaci elektrických a elektronických zařízení.

Po uplynutí doby životnosti produktu nebo v okamžiku, kdy by oprava byla neekonomická, produkt nevhazujte do domovního odpadu. Za účelem správné likvidace výrobku jej odevzdejte na určených sběrných místech, kde budou přijata zdarma.

Správnou likvidací pomůžete zachovat cenné přírodní zdroje a napomáháte prevenci potenciálních negativních dopadů na životní prostředí a lidské zdraví, což by mohly být důsledky nesprávné likvidace odpadů. Další podrobnosti si vyžádejte od místního úřadu nebo nejbližšího sběrného místa. Při nesprávné likvidaci tohoto druhu odpadu mohou být v souladu s národními předpisy uděleny pokuty.

Servis

V případě, že po zakoupení výrobku zjistíte jakoukoli závadu, kontaktujte servisní oddělení.

Při použití výrobku se řiďte pokyny uvedenými v příloženém návodu k použití. Na reklamaci nebude brán zřetel, pokud jste výrobek pozměnili či jste se neřídili pokyny uvedenými v návodu k použití.

Záruka se nevztahuje

- na přirozené opotřebení funkčních částí výrobku v důsledku jeho běžného užívání

- na servisní zásahy související se standardní údržbou výrobku (např. čištění, výměna dílů podléhajících běžnému opotřebení)

- na závady způsobené vnějšími vlivy (např. klimatickými podmínkami, prašností, nevhodným použitím apod.)

- na mechanická poškození v důsledku pádu výrobku, nárazu, úderu do něj apod.

- na škody vzniklé neodborným zacházením nebo použitím výrobku v rozporu s návodem

k obsluze, přetížením, použitím nesprávných nebo neoriginálních dílů, při použití nevhodného nebo neoriginálního příslušenství či nevhodných nástrojů apod.

- na škody vzniklé použitím neoriginálních adaptérů nebo na použití originálního adaptéru k jinému výrobku. Je vždy nutné dodržet vzájemnou kompatibilitu - na rámci jednoho výrobku.

U reklamovaných výrobků, které nebyly řádně zabezpečeny proti mechanickému poškození při přepravě nese riziko případné škody výhradně majitel. Dodavatel si vyhrazuje právo na případné změny v návodu k použití a neručí za možné tiskové chyby. Vyobrazení a popis se mohou lišit od skutečnosti v závislosti na modelu.