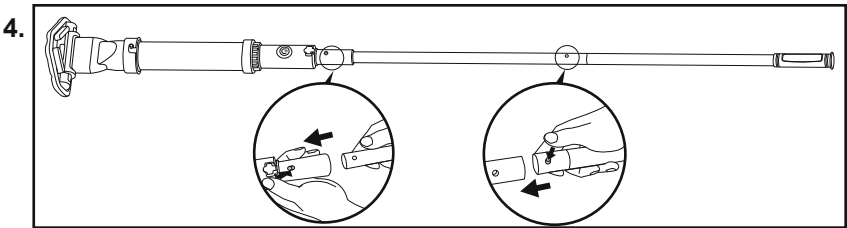
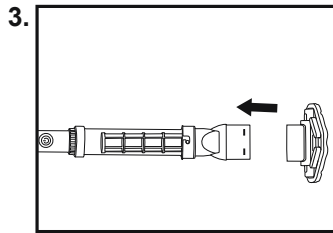
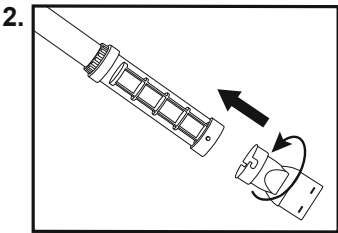
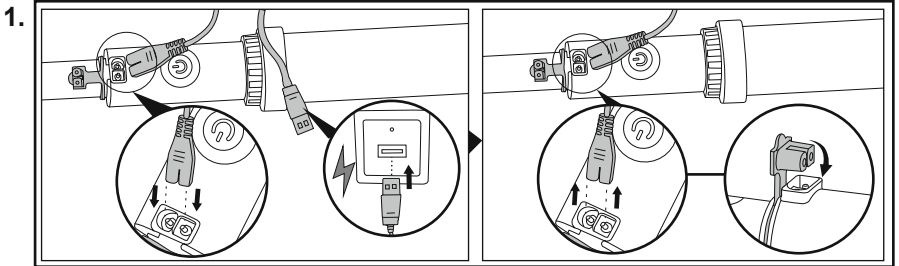
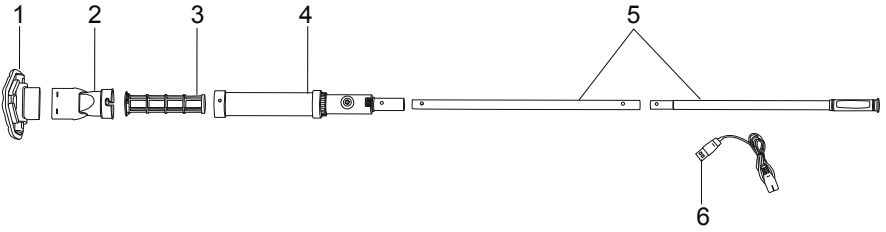


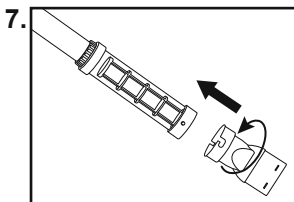
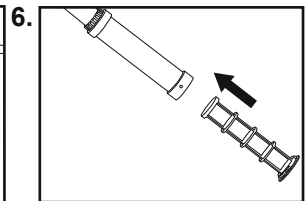
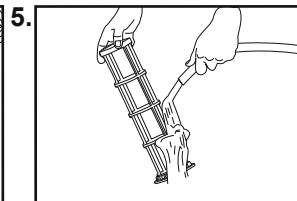
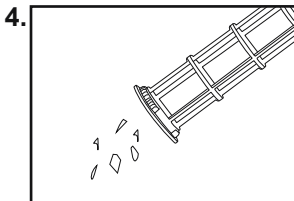
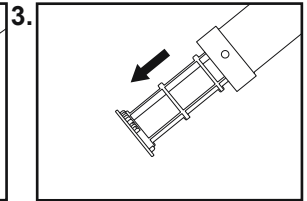
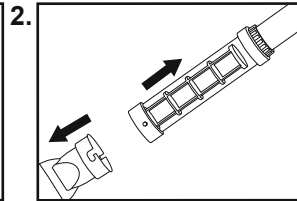
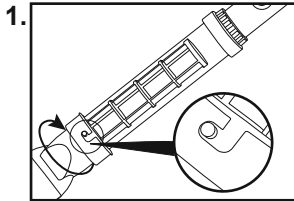
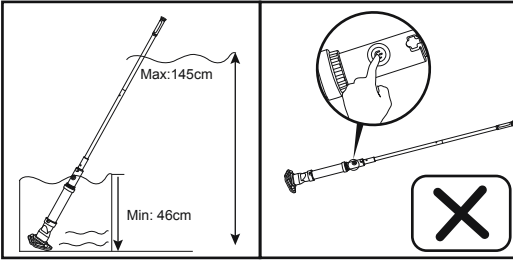
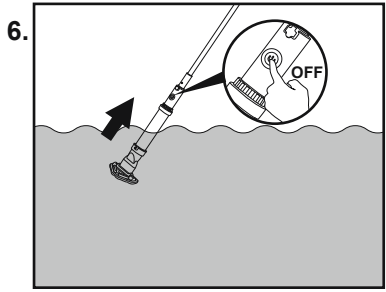
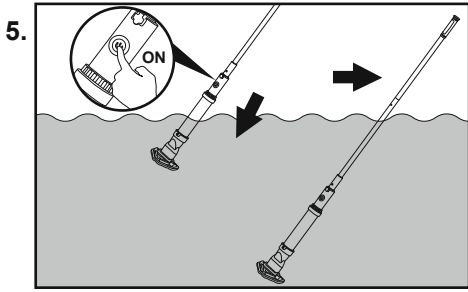
Bestway®

EN
FR
DE
IT
NL
ES
DA
PT
EL
RU
CS
NO
SV
FI
SK
PL
HU
LV
LT
SL
TR
RO
BG
HR
ET
SR
AR

60327

www.bestwaycorp.com





PŘÍRUČKA PRO MAJITELE

Model č. 60327

CS

DŮLEŽITÉ BEZPEČNOSTNÍ UPOZORNĚNÍ

UPOZORNĚNÍ

Smí se používat pouze zdroj SELV.

- Tento spotřebič nesmí používat děti.
- Děti nesmí provádět čištění a uživatelskou údržbu.
- Než budete provádět údržbu, např. čištění filtru, odpojte čerpadlo od zdroje.
- Před montáží, demontáží nebo čištěním vždy odpojte spotřebič od napájení.
- Osoby s omezenými fyzickými, smyslovými nebo mentálními schopnostmi, případně s nedostatkem zkušeností a znalostí, mohou používat tento spotřebič za předpokladu, že mají dohled nebo byly poučeny o bezpečném používání spotřebiče a chápou související rizika.
- Děti si nesmí hrát se spotřebičem.
- Čerpadla bez označení, že jsou chráněna před účinky mrazu, se nesmí nechávat venku za mrazivého počasí.
- Tento spotřebič není určen k používání osobami (včetně dětí) s omezenými fyzickými, smyslovými nebo mentálními schopnostmi nebo s nedostatečnými zkušenostmi a znalostmi, pokud nemají zajištěn dohled nebo nebyly poučeny o používání spotřebiče osobou zodpovědnou za jejich bezpečnost.
- Děti musí být pod dohledem, aby si s tímto spotřebičem nehrály.
- Pokud pokyny ztratíte, kontaktujte společnost Bestway nebo je vyhledejte na webu: www.bestwaycorp.com.

LIKVIDACE



Elektrické výrobky se nesmí vyhazovat do komunálního odpadu. Kde k tomu existují příslušná zařízení, recyklujte je. Rady ohledně možností recyklace vám poskytnou místní orgány nebo prodejce výrobku.

TECHNICKÉ BEZPEČNOSTNÍ POKYNY

- Vysavač se musí používat pouze s vhodným napětím uvedeným na produktu.
- Vysavač je určen k čištění bazénů nebo vířivek.
- Před dobíjením se ujistěte, že vysavač je vypnutý.
- Když se vysavač nepoužívá, uložte ho na čisté, suché místo. Nenechávejte ho na slunci, protože tím by se zkrátila životnost baterie.
- Chraňte před ostrými předměty, protože mohou poškodit filtrační vak.
- Nezavírejte hlavici vysavače, když je zapnutý, protože tím by se zvýšila teplota motoru a vzrostlo by nebezpečí jeho poškození.
- Hloubka vody od 46 cm do 145 cm.
- Teplota vody: 4 °C (39,2 °F) – 35 °C (95 °F).

- Tato varování nepokrývají všechna možná rizika a/nebo nebezpečí vážného zranění. Vlastníci bazénu/vířivky musí být při používání vysavače velmi opatrní a musí se řídit zdravým rozumem.
- Tento spotřebič obsahuje baterie, které nelze vyměnit.
- Za provozu bude kontrolka svítit zeleně. V případě nedostatku energie bude kontrolka červeně blikat. Během nabíjení bude kontrolka svítit červeně a po úplném nabití změní barvu na zelenou.
- Před prvním použitím nabíjejte vysavač 4–5 hodin. Po úplném nabití bude vysavač normálně pracovat 50 minut.
- Před nabíjením vyčistěte nabíjecí port.
- Když kontrolka signalizuje nízkou kapacitu červeným blikáním, nabijte vysavač.

ŘEŠENÍ POTÍŽÍ

Problémy	Příčiny problémů	Řešení
Zařízení nefunguje	Vybitá baterie	Nabijte, po nabití může normálně pracovat 50 minut.
	Poškozená baterie	Vyžádejte si asistenci v prodejně.
Příliš slabý sací výkon	Vybitá baterie	Nabijte, po nabití může normálně pracovat 50 minut.
	Vak na nečistoty je plný	Včas odstraňujte nahromaděné nečistoty ze sítového vaku.
Abnormální hlučnost	Problém s rotorem motoru	Odstraňte z rotoru cizí materiál.
	Rotor motoru je rozbitý	Vyžádejte si asistenci v prodejně.
Vysavač nelze nabít	Poškozená baterie	Vyžádejte si asistenci v prodejně.
	Poškozená nabíječka	Vyměňte nabíječku.
	Nabíjecí kabel USB je poškozený	Vyžádejte si asistenci v prodejně.

Vyobrazení mají pouze ilustrační charakter. Nemusí zobrazovat daný produkt. Bez měřítka.